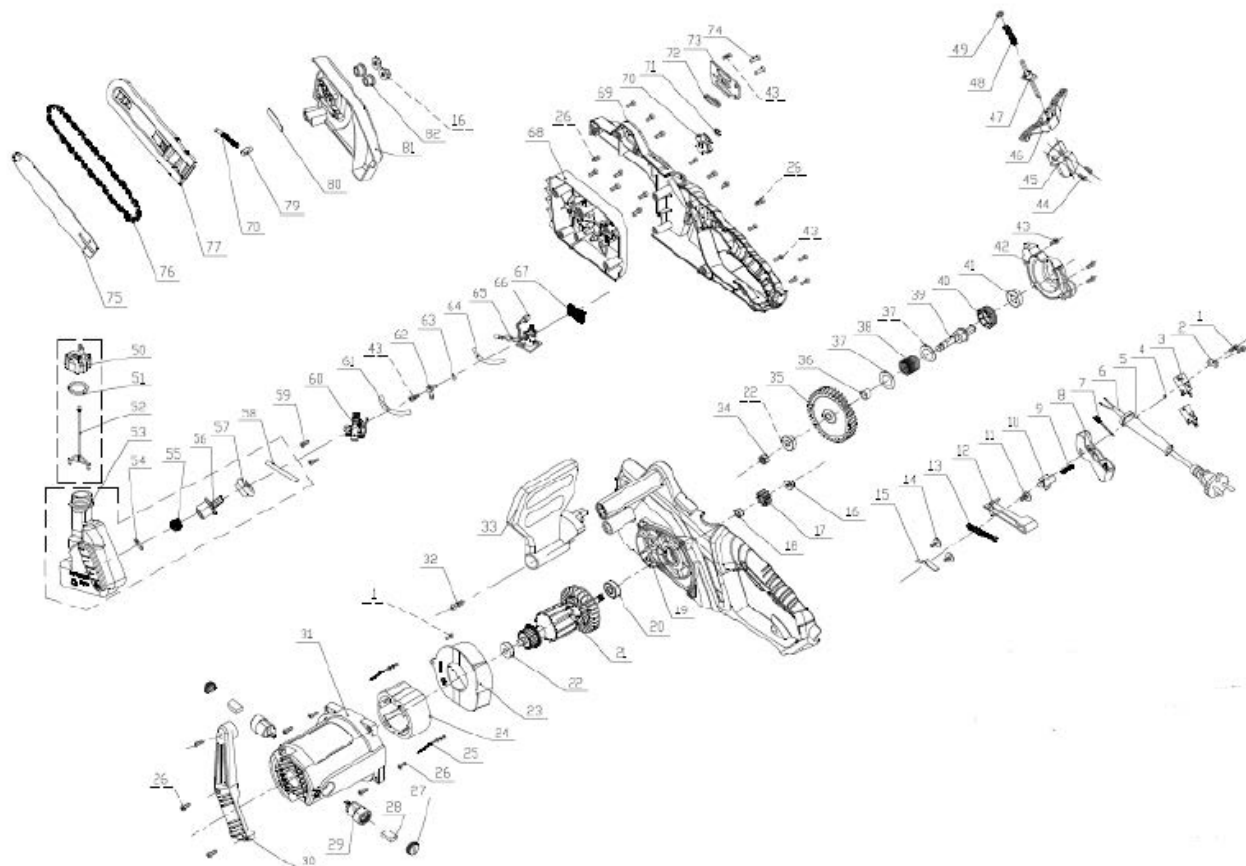


## Электропила FES 1814C (31201) (SF7J153)



ПОЗИЦИИ	КОД	НАИМЕНОВАНИЕ	КОЛ-ВО
1	131-ABVD40-10	ВИНТ (4x10)	3
2	220-7J10101	ПЛАСТИНА ПРИЖИМНАЯ	1
3	139-7J11202	МИКРОПЕРЕКЛЮЧАТЕЛЬ	2
4	1670001	ТРУБКА	1
5	196-7J13501	ВТУЛКА КАБЕЛЯ ЗАЩИТНАЯ	1
6	171-7J13501	ШНУР ПИТАНИЯ	1
7	173-7J10206	ПРОВОД СОЕДИНИТЕЛЬНЫЙ	1
8	296-7J15301	РЫЧАГ	1
9	344-7J10301	ПРУЖИНА	1
10	293-7J14501	КНОПКА БЛОКИРОВКИ	1
11	131-NBCD40-12	ВИНТ (4x12)	1
12	235-7J14501	РЫЧАГ	1
13	344-7J11201	ПРУЖИНА	1
14	131-NBCD40-08	ВИНТ (4x8)	2
15	178-7J14502	ПЛАСТИНА	1
16	132-C0801	ГАЙКА М8	3
17	359-7J14502	ШЕСТЕРНЯ	1
18	195-7J14501	ВТУЛКА ВАЛА ШЕСТЕРНИ	1
19	303-7J15301	КОРПУС ЛЕВЫЙ	1
20	369-A006000	ПОДШИПНИК 6000	1
21	115-7J15301	РОТОР	1
22	369-A000608	ПОДШИПНИК 608	2
23	218-7J15301	ЭКРАН ВОЗДУШНЫЙ	1
24	117-7J15301	СТАТОР	1
25	131-ABGD40-55	ВИНТ (4x55)	2
26	131-ABVD40-16	ВИНТ (4x16)	24
27	119-7J10101	КРЫШКА ДЕРЖАТЕЛЯ ЩЁТКИ	2
28	118-7J15301	ЩЁТКА УГОЛЬНАЯ	2

29	120-7J15301	ЩЁТКОДЕРЖАТЕЛЬ	2
30	298-7J15301	ЧАСТЬ РУЧКИ	1
31	313-7J15301	КОРПУС ДВИГАТЕЛЯ	1
32	131-ABCD50-25	ВИНТ (5x25)	1
33	216-7J15302	РЫЧАГ ТОРМОЗА	1
34	132-C06	ГАЙКА М6	1
35	359-7J14501	ШЕСТЕРНЯ	1
36	369-H001010	ПОДШИПНИК ИГОЛЬЧАТЫЙ (НК1010)	1
37	179-7J14502	ПРОКЛАДКА	2
38	346-7J10101	ПРУЖИНА	1
39	334-7J15101	ВАЛ	1
40	231-7J15101	ШЕСТЕРНЯ ЧЕРВЯЧНАЯ	1
41	369-A006000	ПОДШИПНИК 6000	1
42	313-7J15302	КОЖУХ ПЫЛЕЗАЩИТНЫЙ	1
43	131-ABVD40-12	ВИНТ (4x12)	6
44	131-EBAD40-10	ВИНТ (ST4x10)	2
45	217-7J11201	ПЛАСТИНА ФИКСИРУЮЩАЯ	1
46	231-7J13901	ШАТУН	1
47	231-7J11201	ПЛАНКА ТОРМОЗНАЯ	1
48	344-7J11502	ПРУЖИНА	1
49	129-A0501	ПРОКЛАДКА	1
50	385-7J14501	КРЫШКА МАСЛЯНОГО БАКА	1
51	128-7J10104	УПЛОТНЕНИЕ РЕЗИНОВОЕ	1
52	431-7J14501	ФИКСАТОР КРЫШКИ МАСЛЯНОГО БАКА	1
53	207-7J15101	БАК МАСЛЯНЫЙ	1
54	261-7J10101	ЗАГЛУШКА	1
55	272-7J10101	ФИЛЬТРУЮЩИЙ ЭЛЕМЕНТ (СЕТКА)	1
56	262-7J10301	КОРПУС СЕТЧАТОГО ФИЛЬТРА	1
57	128-7J10301	КОЛЬЦО	1
58	255-7J14501	ТРУБКА МАСЛЯНАЯ	1
59	131-NBCD30-10	ВИНТ (3x10)	2
60	421-7J15101	НАСОС МАСЛЯНЫЙ В СБОРЕ	1
61	255-7J14502	ТРУБКА МАСЛЯНАЯ	1
62	432-7J13801	ВЫПУСКНОЙ ШТУЦЕР	1
63	128-7J10101	УПЛОТНЕНИЕ	1
64	255-8J31402	ТРУБКА МАСЛЯНАЯ	1
65	158-7J15301	ИНДИКАТОР УРОВНЯ МАСЛА	1
66	313-7C10303	ЛАМПОЧКА	1
67	453-7J11802	ФИЛЬТРУЮЩИЙ ЭЛЕМЕНТ	1
68	389-7J15301	КРЫШКА РЕДУКТОРА	1
69	303-7J15302	КОРПУС ПРАВЫЙ	1
70	358-7J11201	ШЕСТЕРНЯ ПРИВОДА ЦЕПИ (ЗВЁЗДОЧКА)	1
71	130-E0701	ПРОКЛАДКА	1
72	128-7J11801	МАНЖЕТА	1
73	216-7J15301	ПЛАСТИНА	1
74	131-EBAD40-12	ВИНТ (4x12)	2
75	223-16	ШИНА	1
76	372-16	ЦЕПЬ	1
77	195-7J11602	КОЖУХ	1
78	131-7J15101	ВИНТ НАТЯЖИТЕЛЯ	1

79	232-7J11601	ПАЛЕЦ НАТЯЖИТЕЛЯ	1
80	128-7J10105	КОЛЬЦО УПЛОТНИТЕЛЬНОЕ КОЖУХА	1
81	386-7J15302	КРЫШКА	1
82	197-7J15301	ВТУЛКА	2